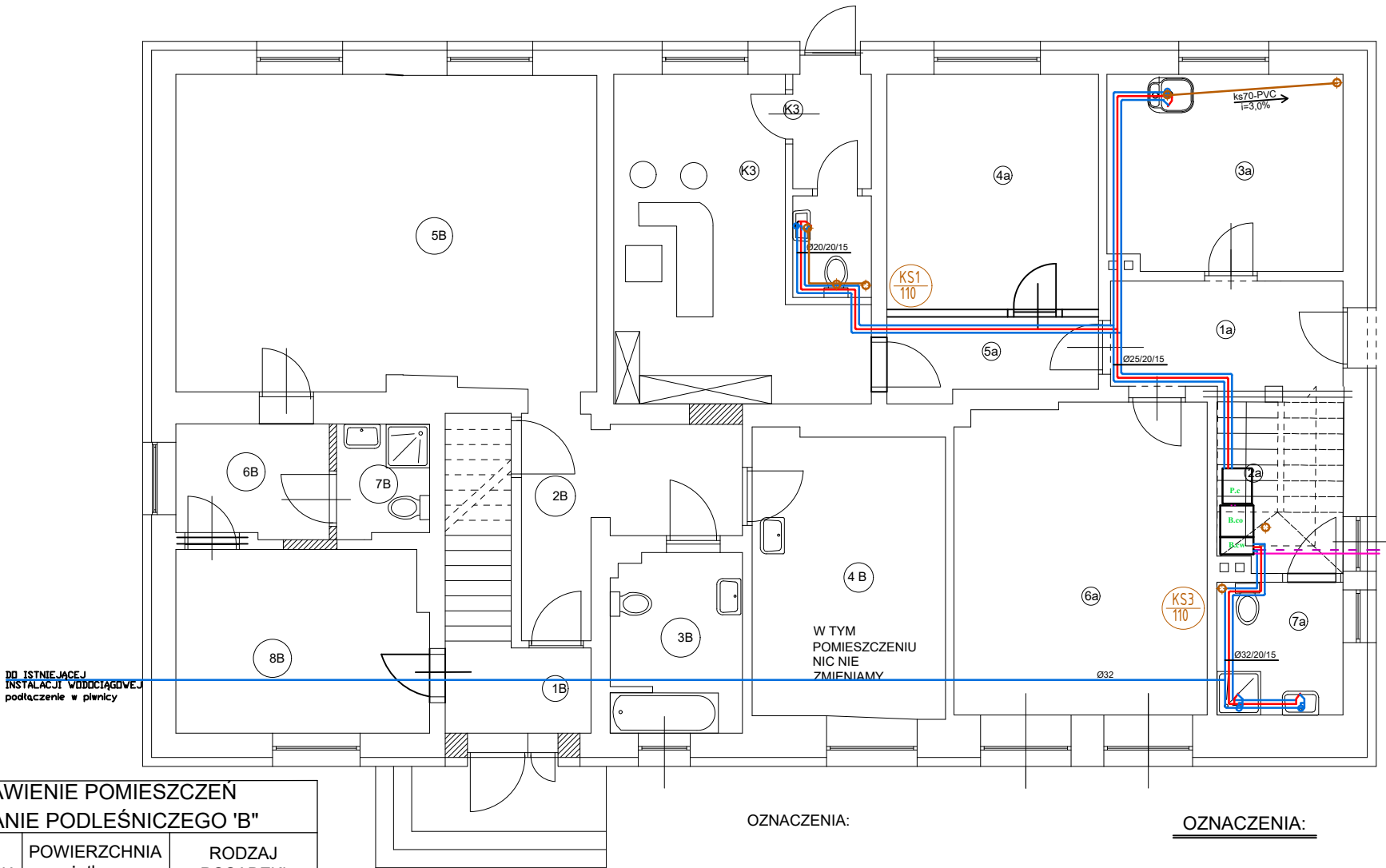


ZESTAWIENIE POMIESZCZEŃ KANCELARII			
L.P.	NAZWA POMIESZCZENIA	POWIERZCHNIA	RODZAJ POSADZKI projektowanej
1	K1 wiatrołap kancelarii	2,45 m <sup>2</sup>	plytki typu gress
2	K 2 w.c.kancelarii	2,18 m <sup>2</sup>	plytki typu gress
3	K 3 kancelaria	17,80 m <sup>2</sup>	plytki typu gress
	RAZEM	22,43m <sup>2</sup>	

ZESTAWIENIE POMIESZCZEŃ Mieszkanie LEŚNICZEGO "A"			
L.P.	NAZWA POMIESZCZENIA	POWIERZCHNIA	RODZAJ POSADZKI
1a	korytarz	6,69 m <sup>2</sup>	plytki typu gress
2a	pom. pompy ciepła	2,70 m	plytki typu gress
3a	kuchnia	12,58 m <sup>2</sup>	plytki typu gress
4a	pokój	13,61 m <sup>2</sup>	panele podłogowe
5a	przedpokój	4,45 m <sup>2</sup>	plytki typu gress
6a	pokój	20,68 m <sup>2</sup>	panele podłogowe
7a	łazienka	4,59 m <sup>2</sup>	plytki typu gress
Razem parter mieszkanie Leśniczego		65,30m <sup>2</sup>	



ZESTAWIENIE POMIESZCZEŃ MIESZKANIE PODLEŚNICZEGO 'B'			
L.P.	NAZWA POMIESZCZENIA	POWIERZCHNIA użytkowa	RODZAJ POSADZKI
1 B	wiatrołap	3,52m <sup>2</sup>	plytki typu gress
2 B	komunikacja	8,80 m <sup>2</sup>	plytki typu gress
3 B	łazienka	6,40 m <sup>2</sup>	plytki typu gress
4 B	kuchnia	14,94 m <sup>2</sup>	plytki typu gress
5 B	salon	36,12 m <sup>2</sup>	panele podłogowe
6 B	komunikacja	4,71m <sup>2</sup>	plytki typu gress
7 B	pom. w.c.	2,83m <sup>2</sup>	plytki typu gress
8 B	sypialnia	12,54m <sup>2</sup>	panele podłogowe
Mieszkanie B parter razem:		89,86m <sup>2</sup>	

- OZNACZENIA:
- Pe25 - opis średnic wz/cw/ccw
  - Pe32
  - Pe15
  - instalacja wody zimnej
  - instalacja wody ciepłej
  - cyrkulacja instalacji ciepłej wody użytkowej
  - (IW) - oznaczenie pionu wodociągowego
  - zcwu - zasobnik ciepłej wody użytkowej o poj. 300 l

UWAGA:  
W mieszkaniu B, wymienić całą instalację wodociągowo - kanalizacyjną oraz biały montaż

- OZNACZENIA:
- ZN - instalacja kanalizacji sanitarnej
  - KS3 - zawór napowietrzający DN 110
  - KS3 - oznaczenie pionu kanalizacji sanitarnej

<b>INWESTOR:</b> NADLEŚNICTWO SZUBIN ADRES INWESTYCJI: LEŚNICTWO KĄPIE 24, działka nr 3242/3		
Jednostka Projektowa: <b>JAKSET</b> <b>BIURO BUDOWLANE</b> Jolanta Wróblewska 89-200 Szubin ul.M.Konopnickiej 30/2 tel. 691-974-387	<b>REMONT I PRZEBUDOWA ISTNIEJĄCEGO BUDYNKU MIESZKALNEGO LEŚNICZÓWKI</b>	
	PROJEKTANT: mgr inż. Agnieszka Kowalska upr. bud. Nr KUP/0204/PWBS/2017 w specj. instalacyjnej w zakresie sieci i instalacji sanitarnych bez ograniczeń	SKALA 1:100 Data: 12-10-2020r.
TEMAT: RZUT PARTERU INSTALACJE WOD. - KAN.		Rys. 4.S